

## NACE

### Zawartość zestawu pobraniowego:

Probówki pobraniowe BCT Streck™ – 1 szt. / Kody kreskowe (kod identyfikacyjny badania) – 6 szt.  
Formularz skierowania na badania – 1 szt. / Zestaw do próżniowego pobierania krwi – 1 szt.

NACE jest nieinwazyjnym testem prenatalnym określającym ryzyko wystąpienia u płodu zespołu Patau (trisomia chromosomu 13), zespołu Edwardsa (trisomia chromosomu 18), zespołu Downa (trisomia chromosomu 21), nieprawidłowości dotyczących liczby wszystkich pozostałych autosomów i chromosomów płciowych oraz zespołów mikrodelecyjnych: DiGeorge'a, Angelmana/ Pradera-Williego, Wolfa Hirschhorna, cri du chat. Badaniu poddawane jest pozakomórkowe płodowe DNA zawarte w próbce krwi przyszłej mamy. Test można wykonać najwcześniej po ukończeniu 10 tygodnia ciąży, również bliźniaczej. Badanie nie jest obciążone ryzykiem komplikacji, które mogą nieść ze sobą inwazyjne badania prenatalne.

### Przygotowanie pacjenta

Pacjent nie wymaga przygotowania do badania.

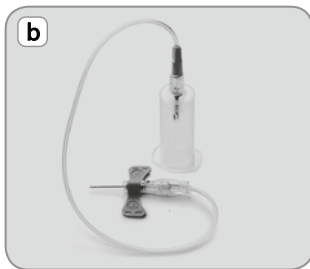
### Pobranie materiału

1. Materiał do badania pobiera wykwalifikowany personel medyczny.
2. Materiał pobierany jest w placówce medycznej.
3. Przed badaniem osoba upoważniona wypełnia „Formularz skierowania na nieinwazyjny test prenatalny NACE”.
4. Skierowanie musi być kompletnie i czytelnie wypełnione, Pacjent musi podpisać zgodę na wykonanie badania.
5. Należy podpisać próbkę danymi Pacjenta (w jego obecności): imię i nazwisko oraz nr PESEL lub datę urodzenia.
6. Należy potwierdzić zgodność 7-miu ostatnich cyfr kodu umieszczanego na skierowaniu z kodem na próbkach transportowych.

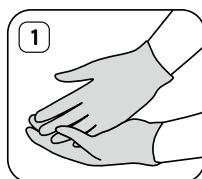
**UWAGA! Wszystkie poniższe czynności związane z badaniem należy wykonywać w jednorazowych rękawiczkach medycznych.**

Przed przystąpieniem do badania przygotowujemy znajdującą się w zestawie:

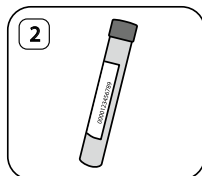
- a) próbkę pobraniową oznaczoną kodem
- b) zestaw do próżniowego pobierania krwi



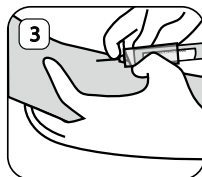
### Pobranie materiału



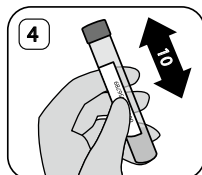
Założyć jednorazowe rękawiczki medyczne.



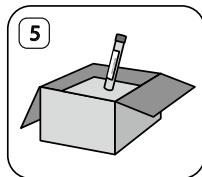
Przygotować próbkę zawartą w zestawie, opisaną wcześniej nazwiskiem i imieniem Pacjenta oraz jego numerem PESEL lub datą urodzenia.



Krew należy pobrać w systemie próżniowym. Wymagana objętość krwi 10 ml. Nie spełnienie tego warunku spowoduje odrzucenie próbki.



Po pobraniu należy wymieszać zawartość 10 razy odwracając próbkę. Do czasu wysyłki przechowywać w temp. 16-24°C.



Przed wysłaniem sprawdzić szczelność próbek. Próbkę umieścić w pudełku transportowym wraz ze skierowaniem. Materiał należy wysłać w dniu pobrania.

### Przechowywanie zestawu

Nie wolno zamrażać ani trzymać przy źródłach ciepła.  
Należy przechowywać zestaw w temperaturze 16-24°C.

### Transport do laboratorium

Materiał należy wysłać w dniu pobrania.

**Kontakt z Biurem Obsługi Klienta pod nr tel. 600 466 873.**

Pobranie materiału od poniedziałku do soboty.