

HPV / URO-GEN

Zawartość zestawu pobraniowego INVICTA:

- Szczoteczka do wymazów ginekologicznych – 1 szt. / Wymazówka – 1 szt. / Probówka – 1 szt.
- Jednorazowe rękawiczki medyczne – 2 szt. / Kody kreskowe (kod identyfikacyjny badania) - 2 szt.
- Skierowanie na badania mikrobiologiczne z zakresu diagnostyki infekcji - metoda PCR – 1 szt.

Zestaw „HPV / URO-GEN” jest przeznaczony do pobierania, a następnie bezpiecznego transportowania materiału do badań molekularnych do Medycznych Laboratoriów Diagnostycznych INVICTA. Pobranie materiału do badań może nastąpić w dowolnej placówce opieki medycznej (gabinet lekarski, gabinet zabiegowy, przychodnia lekarska itp.) wyłącznie przez doświadczony personel medyczny.

Przygotowanie Pacjenta

1. Przez okres 24 godzin przed pobraniem należy ograniczyć intensywne zabiegi pielęgnacyjne okolicy narządów płciowych oraz zrezygnować ze współżycia płciowego.
2. Pacjentka może przystąpić do badania w każdym dniu cyklu oprócz krwawienia miesięcznego.
3. Przez okres 48 godzin przed pobraniem wymazu nie należy stosować żadnych leków dopochwowych lub maści zewnętrznych.
4. W przypadku pobrania wymazu z cewki moczowej zaleca się pacjentowi nie oddawanie moczu przez godzinę przed pobraniem materiału. Podczas mikcji komórki nabłonkowe potencjalnie zawierające patogeny zostają wypłukane.

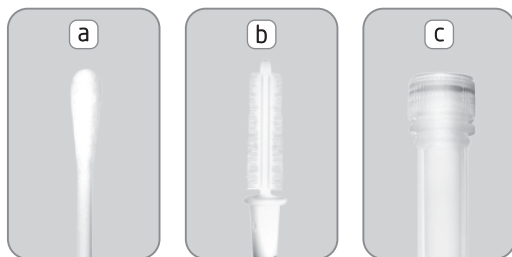
Pobranie materiału

1. Materiał do badania pobiera lekarz lub położna.
2. Materiał pobierany jest w gabinecie ginekologicznym lub gabinecie zabiegowym.
3. Przed badaniem osoba upoważniona wypełnia „Skierowanie na badania mikrobiologiczne z zakresu diagnostyki infekcji - metoda PCR”.
4. Skierowanie musi być kompletnie i czytelnie wypełnione, Pacjent musi podpisać zgodę na wykonanie badania.
5. Należy potwierdzić zgodność 6-ciu ostatnich cyfr kodu umieszczonego na skierowaniu z kodem na próbówce transportowej.

UWAGA! Wszystkie poniższe czynności związane z pobraniem wymazu należy wykonywać w jednorazowych rękawiczkach medycznych.

Przed przystąpieniem do badania przygotowujemy znajdujące się w zestawie:

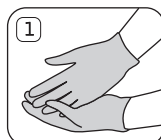
- a) jałową wymazówkę z gąbkowym aplikatorem
- b) jałową szczoteczkę do wymazów ginekologicznych ROVERS ENDOCERVEX-BRUSH
- c) probówkę transportową zawierającą złożę transportujące, oznaczoną kodem



Przechowywanie materiału i transport do laboratorium

Materiał można przechowywać do 3 tygodni w temp. pokojowej lub od 2 do 8 st. C. Transportować w temperaturze od 2 do 22 st. C.

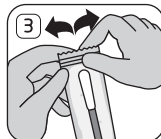
Pobranie materiału



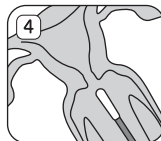
Założyć jednorazowe rękawiczki medyczne.



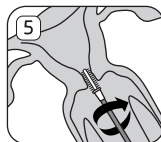
Przygotować zestaw pobraniowy.



Wyjąć wymazówkę z opakowania ochronnego.

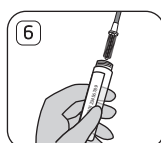


Oczyścić miejsce pobrania wymazu usuwając nadmiar śluzu.

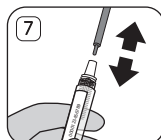


Pobrać szczoteczka materiał z miejsca zmienionego chorobowo (kanał szyjki macicy, cewka moczowa, odbył) pocierając wybrane miejsce przez kilkukrotne obrócenie szczoteczki.

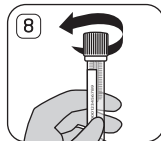
Na przykład: wprowadzić szczoteczkę do kanału szyjki macicy na głębokość 1-2 cm, obrócić 5-6 krotnie, wyjąć szczoteczkę nie dotykając ścian pochwy.



Umieścić białą końcówkę szczoteczki w probówce transportowej.



Oddzielić białą końcówkę przez zsunięcie z niebieskiej rękojeści.



Probówkę niezwłocznie szczelnie zakręcić.



Kilukrotnie wstrząsnąć probówką.